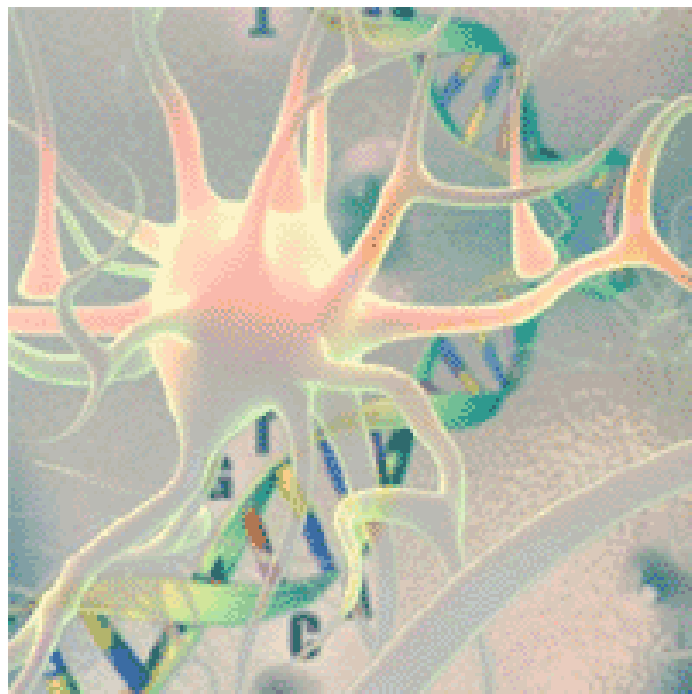


**Информационно-поисковая диагностическая система
для наследственных нервно-мышечных заболеваний**

НЕЙРОГЕН

версия 1.0



Использование ИПДС НЕЙРОГЕН упрощает диагностику большинства нозологических форм наследственных нервно-мышечных заболеваний и предоставляет справочный материал по отдельным группам заболеваний. ИПДС НЕЙРОГЕН разработана группой сотрудников кафедры генетики Медико-биологического факультета Российского государственного медицинского университета и Медико-генетического научного центра РАМН, специализирующихся в области изучения ННМЗ.

Отечественных аналогов ИПДС НЕЙРОГЕН **не существует.**

Отличия от западных аналогов:

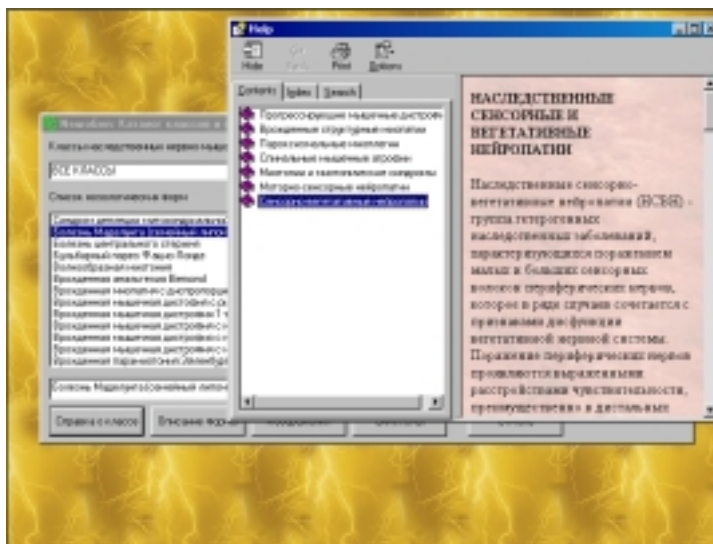
- удобный пользовательский интерфейс и ориентация на отечественного пользователя
- предоставление информации о динамике формирования фенотипа основных нозологических форм наследственных нервно-мышечных заболеваний
- интеграция с веб-сайтами специализирующимися на наследственных нервно-мышечных заболеваниях
- наличие уникальной технологии – виртуального советника, оптимизирующего дифференциальную диагностику

- легкость обновления базы знаний ИПДС по наследственным нервно-мышечным заболеваниям

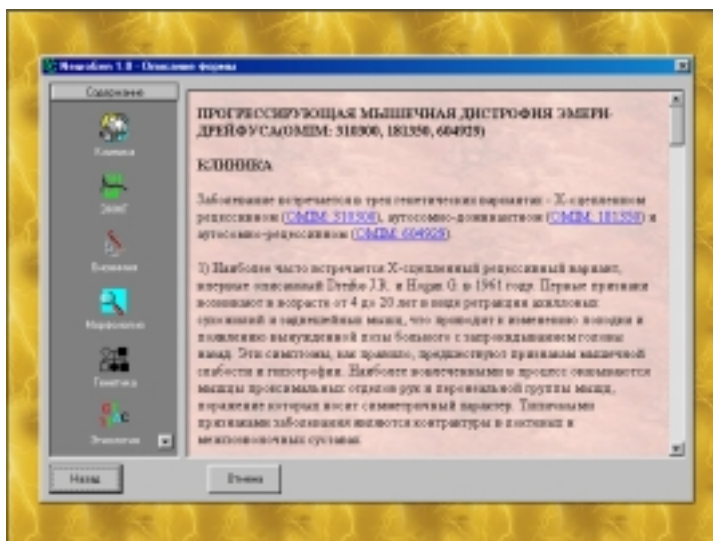
ИПДС НЕЙРОГЕН позволяет диагностировать 7 классов наследственных нервно-мышечных заболеваний, объединяющих 114 нозологических форм, представленных 161 генетическим вариантом.

Предлагаемая ИПДС предоставляет пользователю следующие возможности: просмотр перечня нозологических форм, просмотр каталогов симптомов, признаков и молекулярно-генетических маркеров, просмотр клинического портрета любой болезни из списка нозологических форм, просмотр общих диагностических признаков каждого заболевания (рубрикат «критерии диагноза» клинического портрета), просмотр иллюстративного материала по каждому заболеванию, ввод в систему симптомов, поиск предполагаемых диагнозов с выдачей пользователю их списка, анализ дифференциально-диагностического ряда виртуальным советником, справочный материал по отдельным классам заболеваний.

Встроенная в программу система справочной поддержки предоставляет исчерпывающую информацию по каждому классу ННМЗ.

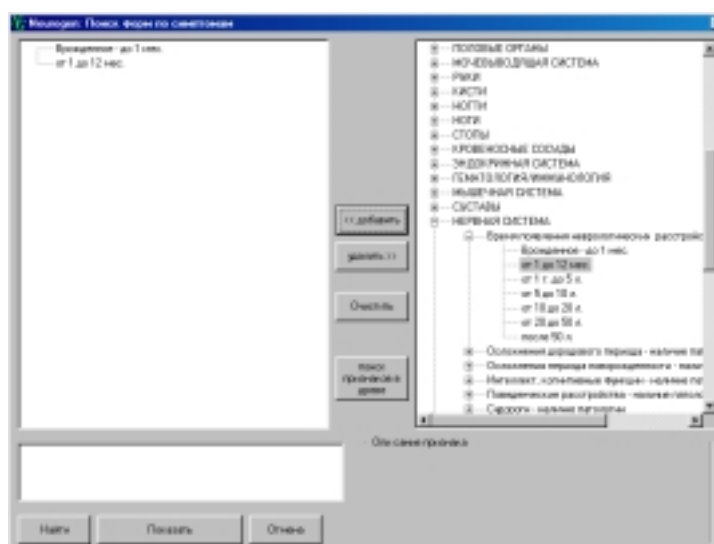


Текстовое описание каждой нозологической формы включает следующие рубрики: нозологическая принадлежность, клиника, биохимия, морфология, электронейромиография, генетика, этиология, патогенез, профилактика, критерии диагноза и список литературы.

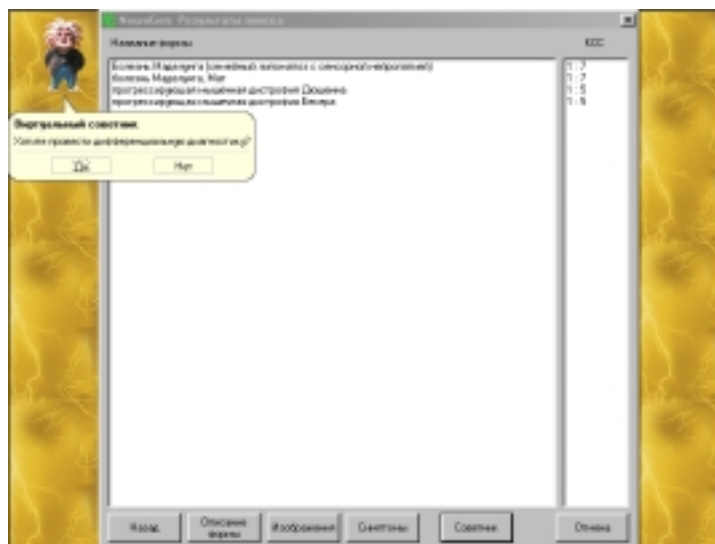


Иллюстративный материал представлен в подразделах: клиника, этиопатогенез и диагностика, точно акцентирующих внимание клинициста на каждом этапе диагностики заболевания.

В каталоге признаков клинические симптомы, параклинические признаки и биохимические маркеры объединены под рубрикатами 1-3 уровней в привычной для отечественных клиницистов иерархии.



Используя каталог признаков, пользователь может выбирать не только отдельные признаки, но и их группы и узлы групп. Это не только упрощает работу пользователя, но и расширяет круг анализируемых форм в случае трудностей при постановке диагноза. Поддержку пользователя при принятии решения в режиме реального времени осуществляет виртуальный советник.



Системные требования:

Операционная система: Windows 98 и выше

Видеокарта с поддержкой полноцветного изображения

Оперативная память: 64МВ и выше

Свободное пространство на жестком диске: минимум 200МВ

Процессор с частотой: Pentium II 233 и лучше

Желателен, но не обязателен доступ в ИНТЕРНЕТ

Дополнительную информацию Вы можете получить на сайте в
ИНТЕРНЕТ:

<http://www.iugarov.boom.ru/>, <http://www.iugarov.newmail.ru>

E-mail: iugarov@yandex.ru, genclinic@yandex.ru

Стоимость программы – 300 у.е.